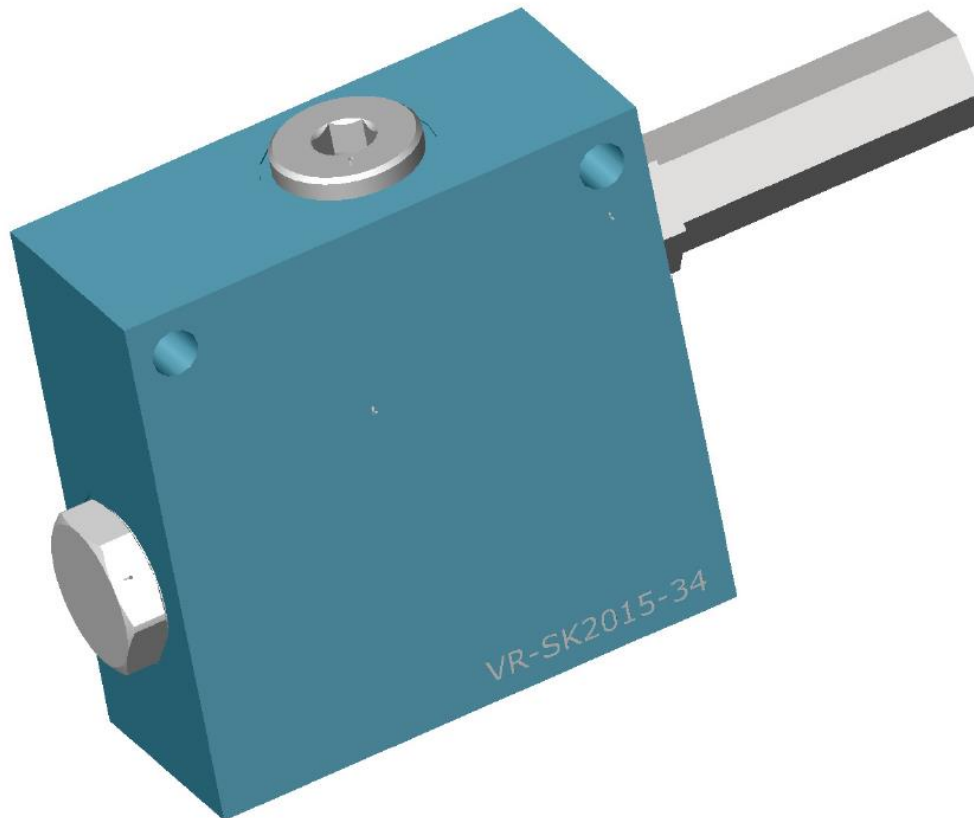
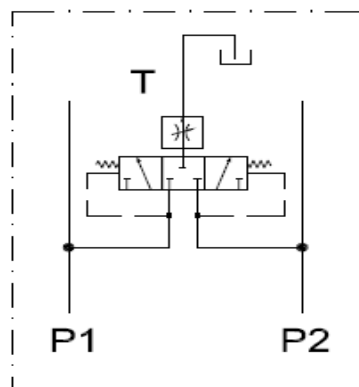


Spülblock VR-SR2016-LM00 für hydrostatische Antriebe



Schaltsymbol



Funktionsbeschreibung

Spülventile werden eingesetzt, um das Hydrauliköl von der Niederdruckseite des geschlossenen Kreislaufes abzuführen.

Das Ventil wird von beiden Arbeitsausgängen der Pumpe gesteuert. Wenn auf der Hochdruckseite der eingestellte Grenzdruck überschritten wird, schaltet das Ventil so, dass die Niederdruckseite mit dem Tank verbunden und das vorgewählte Ölvolume zur Kühlung und Filtration abgeführt wird. Bei Null-Förderung der Pumpe wird das Ventil durch Zentrierfedern in Neutralstellung gebracht und das überschüssige Öl verlässt den Kreislauf über das Druckbegrenzungsventil der Pumpe.

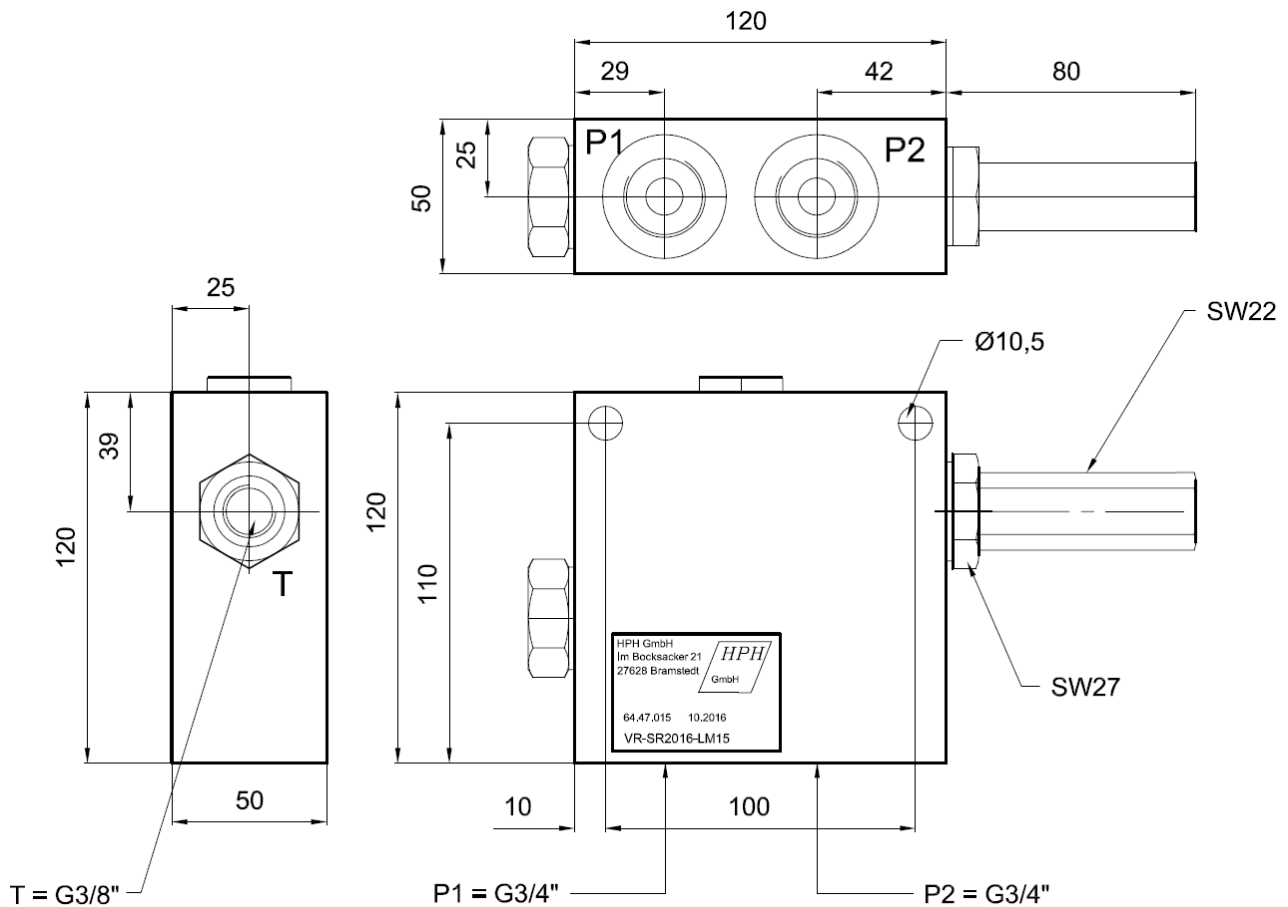
Technische Daten

Nennausspeisevolumen 54 l/min
max. Druck 420 bar
Vorspanndruck 4 bar
Gehärtete Präzisionskolben

Temperatur –20°C bis 90°C
Viskositätsbereich 5 bis 500 cSt
Dichtung: Buna
Oberflächen Schutz EN ISO

Angabe zur Ausspülung: 6 l/min bis 27 l/min

z. Beispiel 20 l/min Ausspülung = Bestellangabe VR-SR2016-LM20



Blockmaterial: Stahl verzinkt

Bestellbeispiel

VR – SR2016-LM20



Kunden.-Nr.	Benennung	Ausspülmenge
Art.-Nr. 0000000	VR-SR2016-LM06	06 l/min
Art.-Nr. 0000000	VR-SR2016-LM07	07 l/min
Art.-Nr. 0000000	VR-SR2016-LM08	08 l/min
Art.-Nr. 0000000	VR-SR2016-LM09	09 l/min
Art.-Nr. 0000000	VR-SR2016-LM10	10 l/min
Art.-Nr. 0000000	VR-SR2016-LM11	11 l/min
Art.-Nr. 0000000	VR-SR2016-LM12	12 l/min
Art.-Nr. 0000000	VR-SR2016-LM13	13 l/min
Art.-Nr. 0000000	VR-SR2016-LM14	14 l/min
Art.-Nr. 0000000	VR-SR2016-LM15	15 l/min
Art.-Nr. 0000000	VR-SR2016-LM16	16 l/min
Art.-Nr. 0000000	VR-SR2016-LM17	17 l/min
Art.-Nr. 0000000	VR-SR2016-LM18	18 l/min
Art.-Nr. 0000000	VR-SR2016-LM19	19 l/min
Art.-Nr. 0000000	VR-SR2016-LM20	20 l/min
Art.-Nr. 0000000	VR-SR2016-LM21	21 l/min
Art.-Nr. 0000000	VR-SR2016-LM22	22 l/min
Art.-Nr. 0000000	VR-SR2016-LM23	23 l/min
Art.-Nr. 0000000	VR-SR2016-LM24	24 l/min
Art.-Nr. 0000000	VR-SR2016-LM25	25 l/min
Art.-Nr. 0000000	VR-SR2016-LM26	26 l/min
Art.-Nr. 0000000	VR-SR2016-LM27	27 l/min