

Steuerblock mit Eingangs-Steuersegment für alle Schleppersysteme

SER9712E

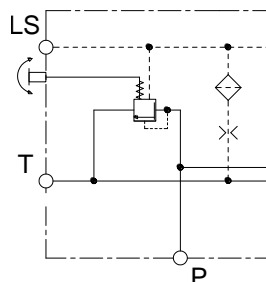


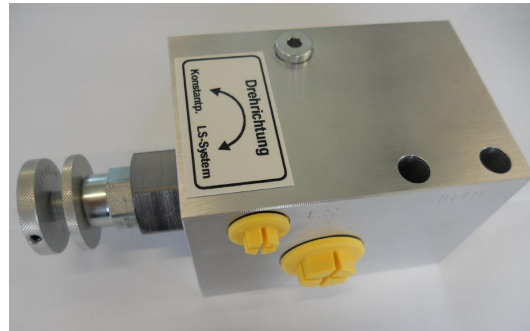
Technische Daten: Eingangsplatte für Konstantpumpen oder Verstellpumpen

**Load Sensing fähige Eingangsplatte mit Hand-
Wahlbetätigung für Konstantpumpen- oder Verstellpumpensysteme**

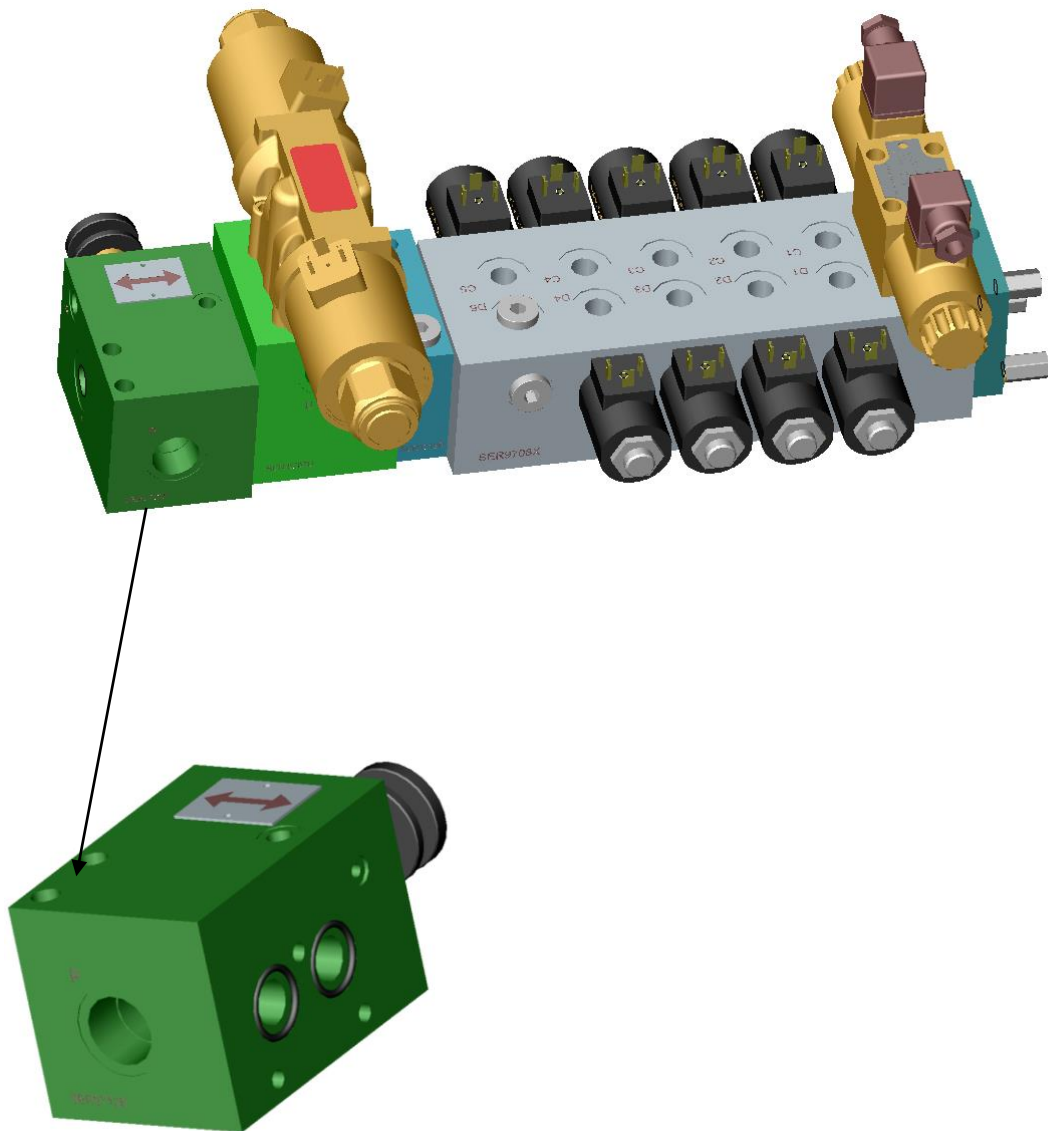
- einstellbarer Druck bis 250 bar bzw. 350 bar
mit Stahlkörper
- Nennvolumenstrom bis 140 l/min
- druckloser Umlauf oder LS-System
- Bedarfsmengenregelung

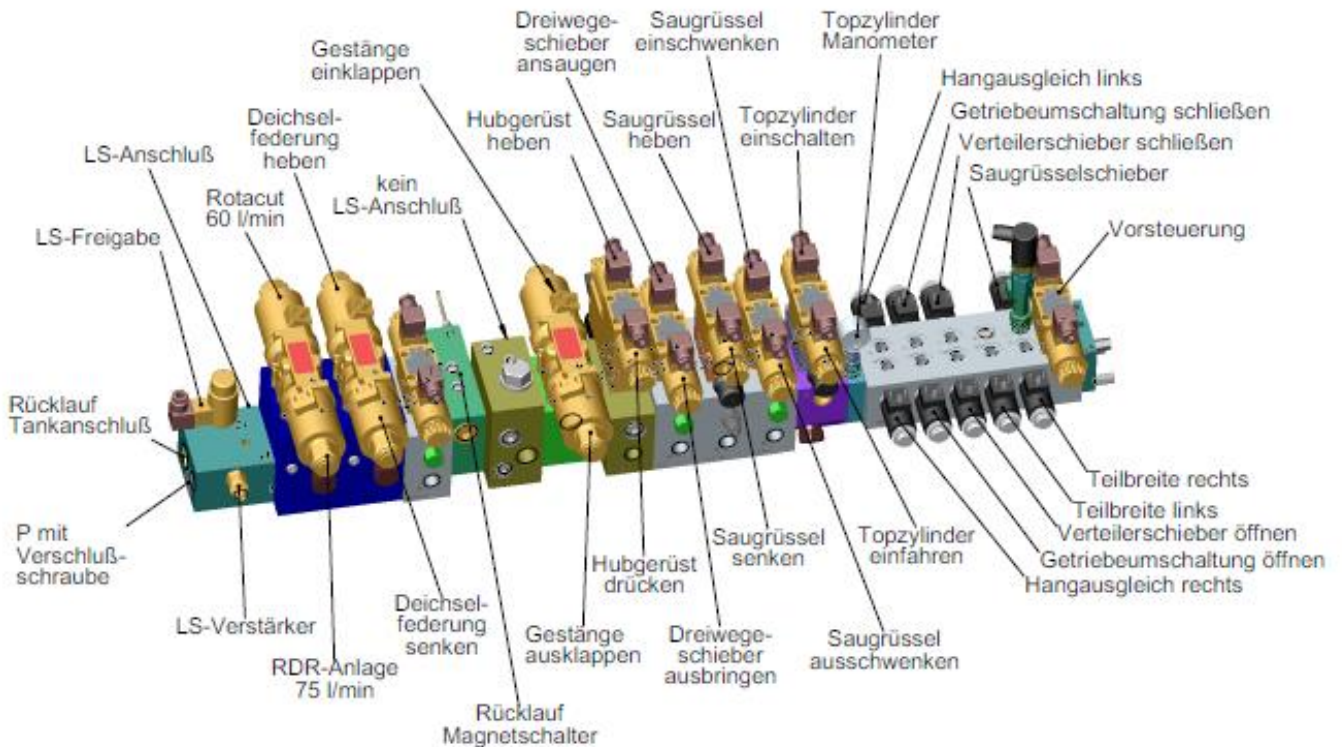
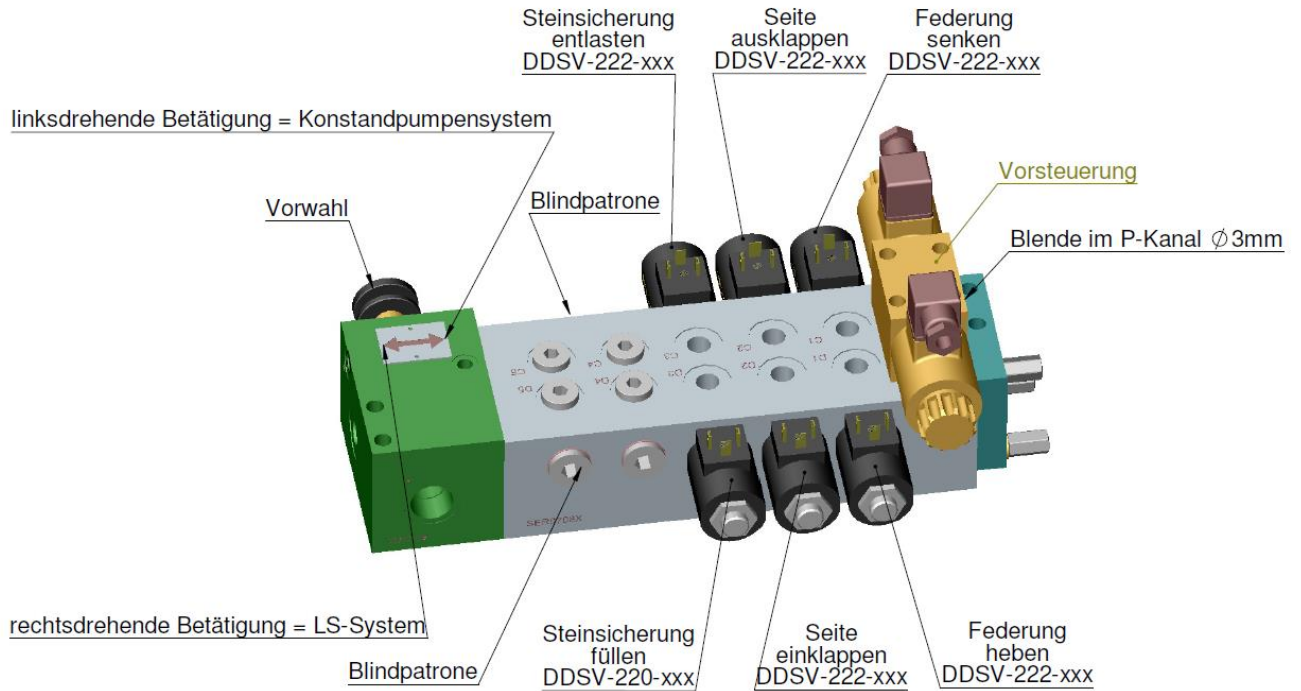
Symbolplan:

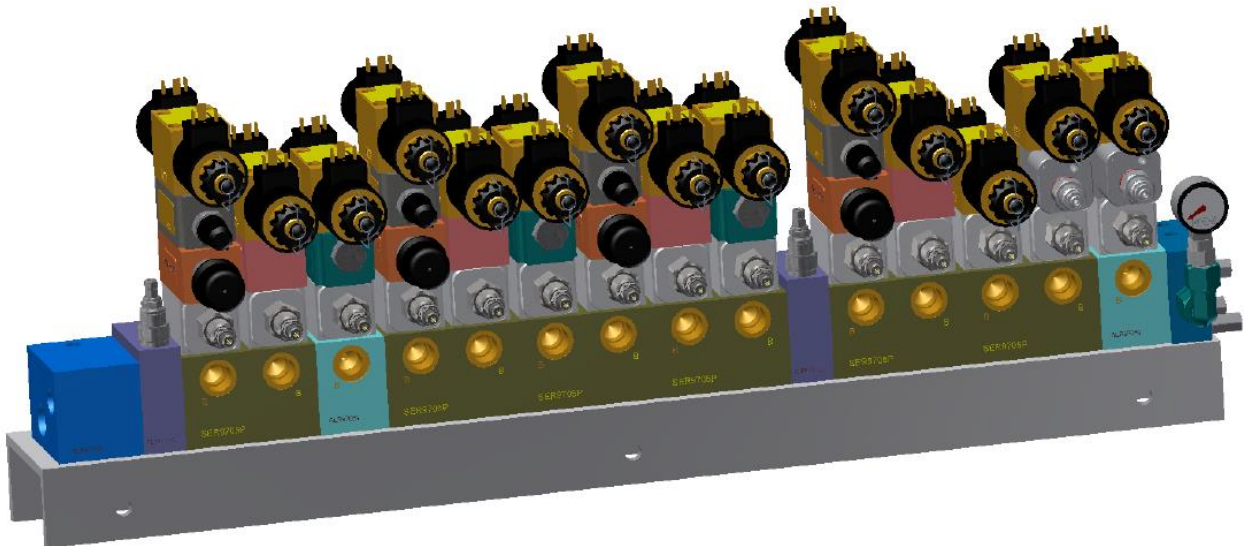




Steuerblock in Sandwich-Bauweise







Hubgerüst

