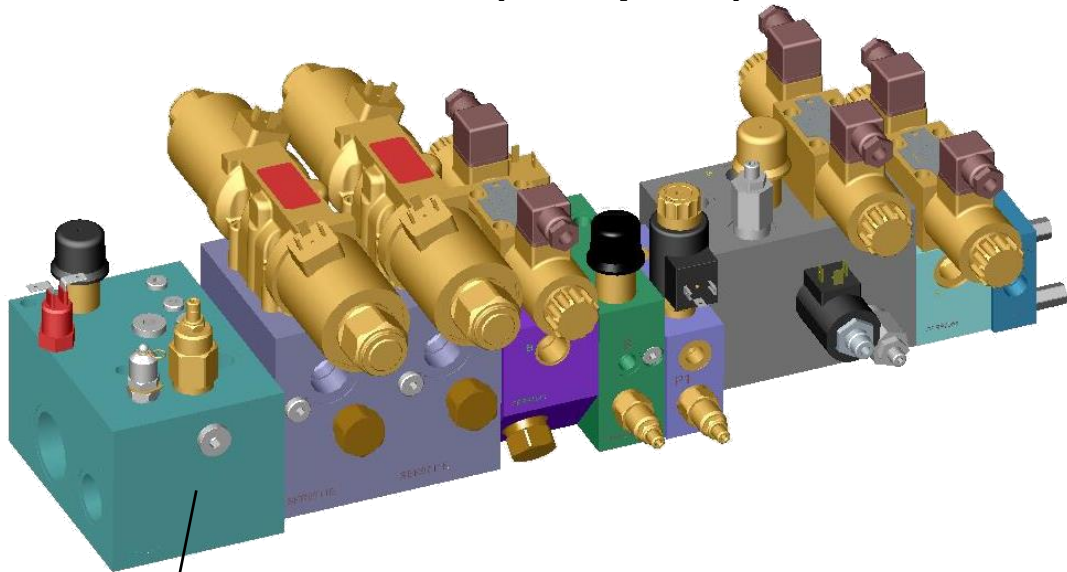
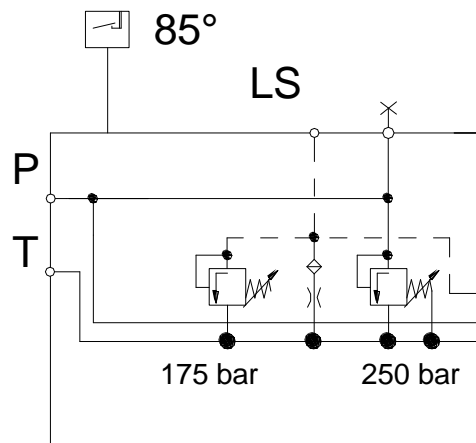
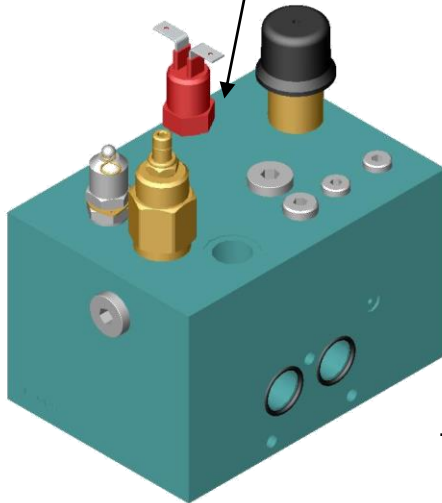


## Eingangs-Steuersegment SER97112B ( komplett )



**Steuerblock in Sandwich-Bauweise**

**Symbolplan:**



**Technische Daten:**

**Eingangsplatte für Konstantpumpen oder Verstellpumpen**

**Load Sensing fähiges Eingangsblocksystem**

- einstellbarer Druck bis 250 bar
- Nennvolumenstrom bis 240 l/min
- druckloser Umlauf
- Bedarfsmengenregelung
- mit Thermoschalter oder Fühler