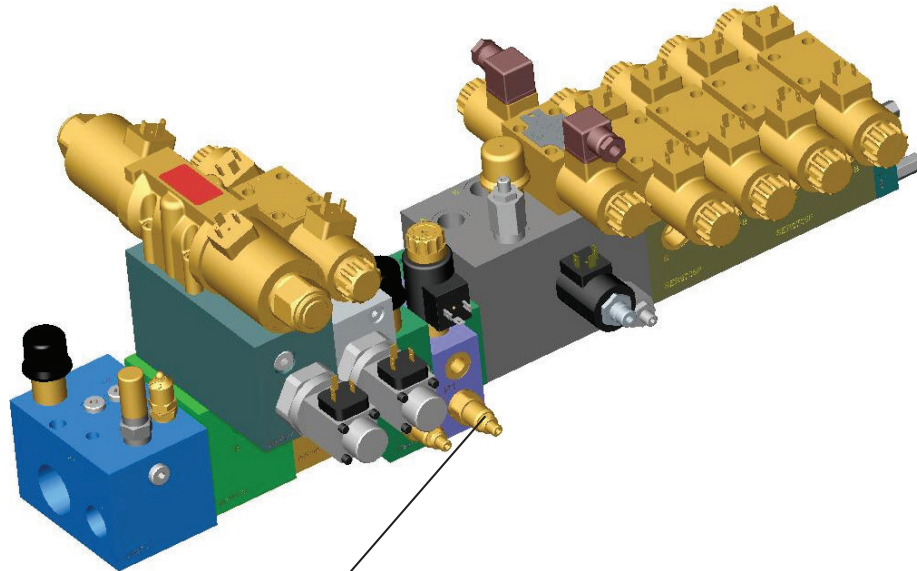
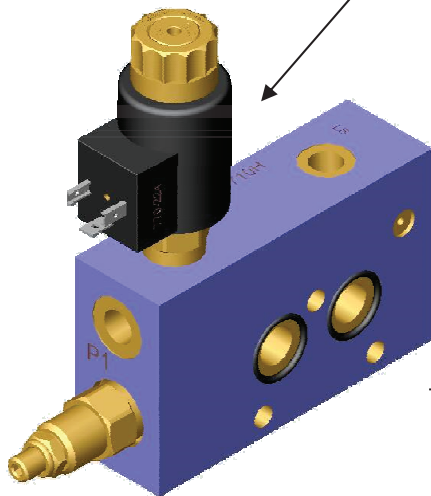


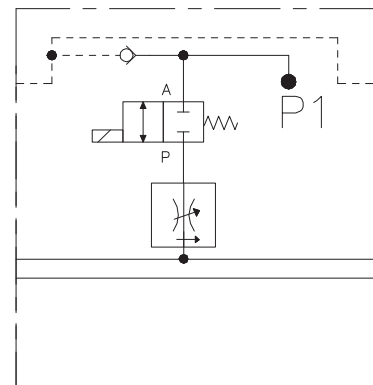
Segment Zwischenplatte SER9710H



Steuerblock in Sandwich-Bauweise



Symbolplan:



Technische Daten:

- LS fähige Anschlussplatte als funktionale Hydro-Motorsteuerung oder lastunabhängige Druckweiterführung
- 2 Wege Stromregelventil 0,5 bis 22 l/min Regelbereich
- Freischaltung über 2/2 Wegesitzventil