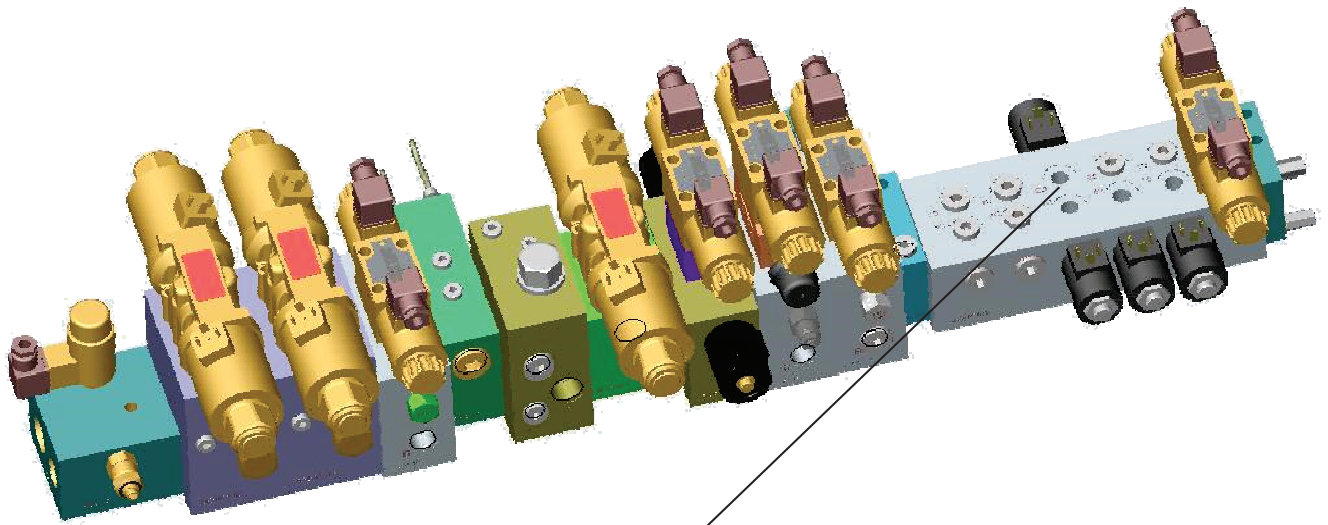
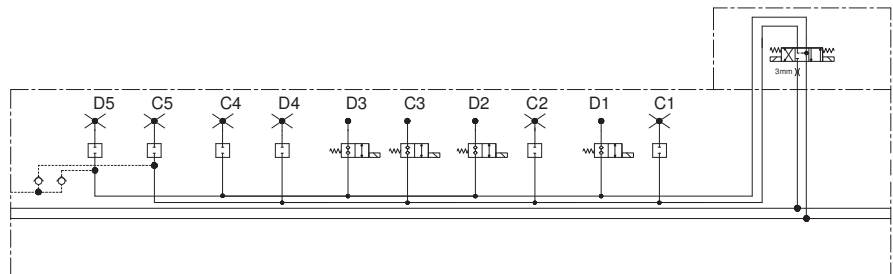
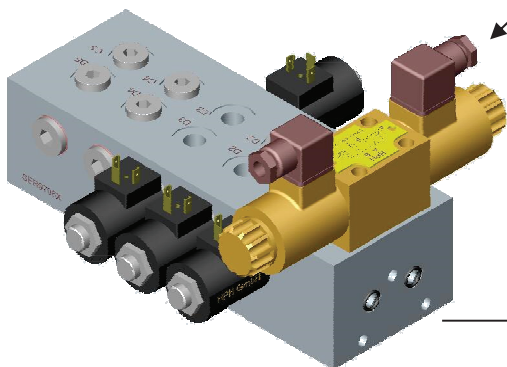


## Segment Zwischenplatte SER9708X



**Steuerblock in Sandwich-Bauweise**

**Symbolplan:**



**Technische Daten:**

- LS fähige Anschlussplatte / A und B = G3/8"
- Längsverkettung für 10 Sitzventile mit schnell schließendem Sitzventil 12 oder 24 VDC beidseitig unbestromt gesperrt  
Volumenbereich 0 – 30 l/min.
- Vorsteuerventil 4/3 Wegeventil NG06 (Cetop 3)  
Druck 250 bar