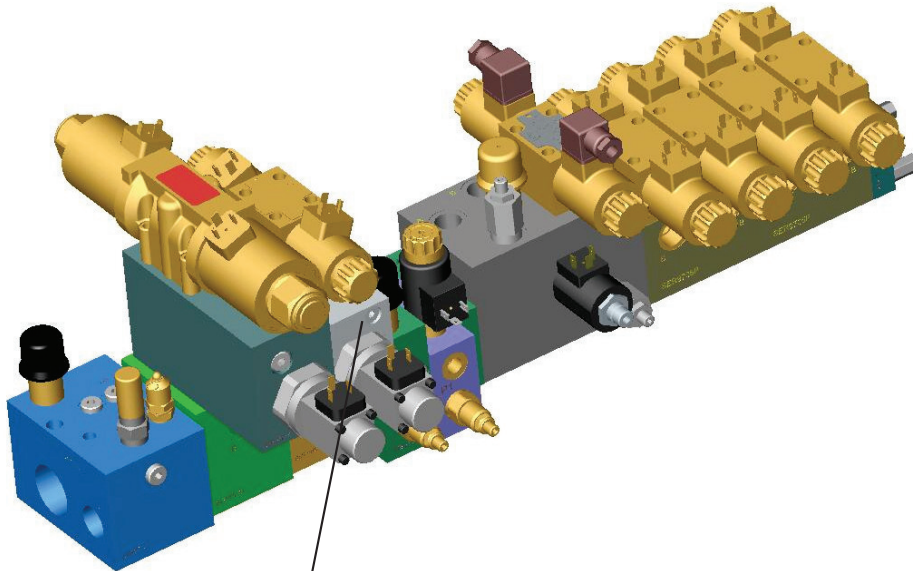
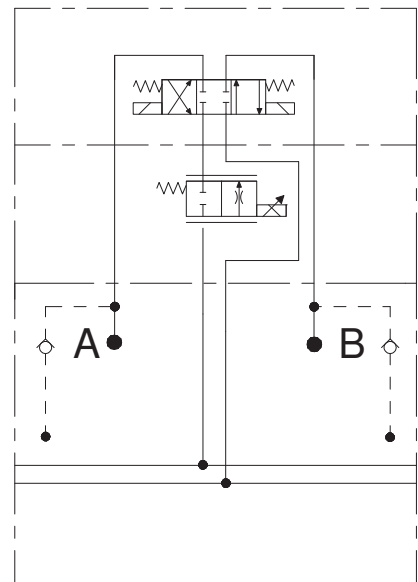
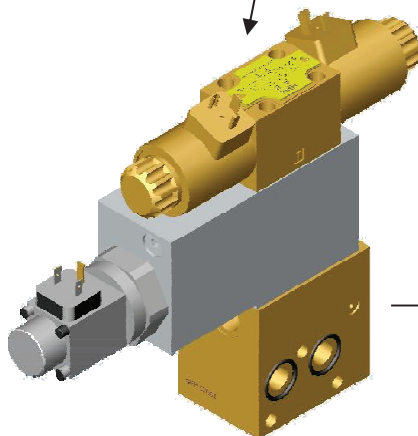


## Anschlussplatte SER9705T mit Höhenverkettung Segment mit Zwischenplatten



**Steuerblock in Sandwich-Bauweise**

**Symbolplan:**



**Technische Daten:**

- LS fähige Anschlussplatte NG06 / A und B = G1/2"
- Zwischenplatte/Höhenverkettung für  
2 Wege Prop.-Stromregelventil 12 oder 24 VDC  
Volumenregelbereich 0 – 35 l/min.
- 4/3 Wegeventil NG06 (Cetop 3) / Druck max. 280 bar